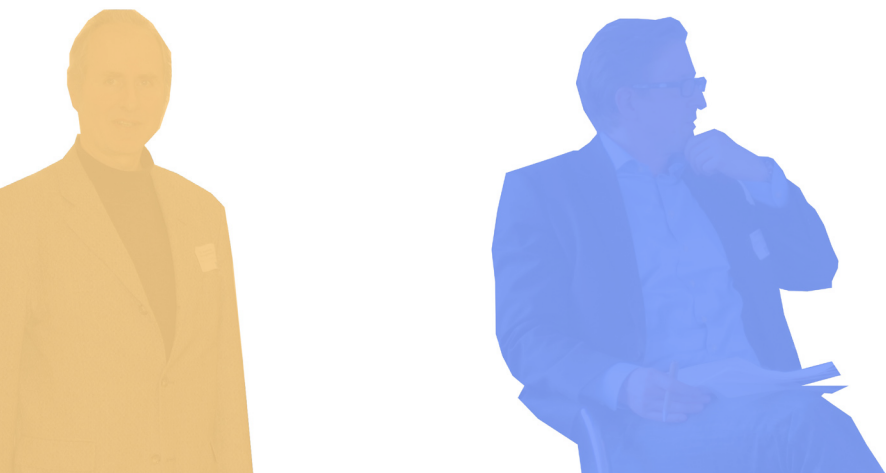


DER VEREIN

CRIC ist ein Verein zur Förderung von Ethik und Nachhaltigkeit bei der Geldanlage und versteht sich gleichermaßen als Informationsplattform und Kompetenzzentrum. Ziel der Aktivitäten von CRIC ist es, ökologischen, sozialen und kulturellen Aspekten in Unternehmen und in der Wirtschaft mehr Gewicht zu verleihen.

-

Zur Förderung des ethisch-nachhaltigen Investments steht CRIC im Dialog mit Vertreterinnen und Vertretern aus Wirtschaft, Politik und Gesellschaft. Der Verein begreift sich dabei als Sprachrohr für die Idee des ethischen und nachhaltigen Investments und engagiert sich an den Schnittstellen der verschiedenen Anspruchsgruppen.

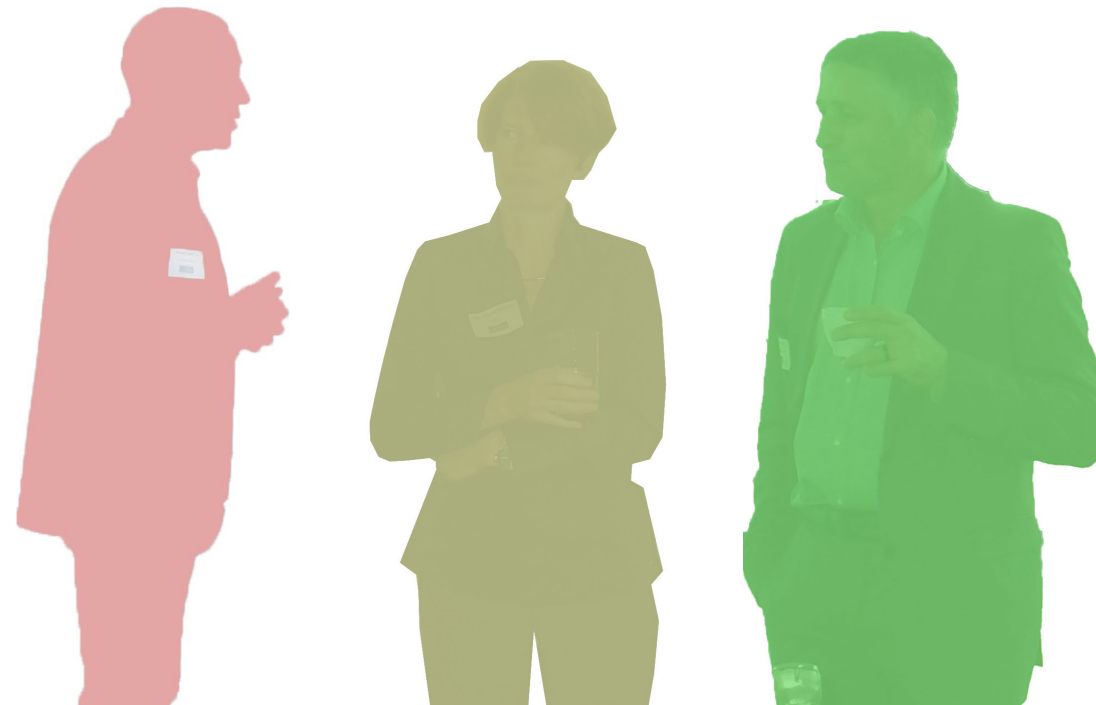


MITGLIEDSCHAFT

Die Mitglieder unterstützen CRIC dabei, die ethisch-nachhaltige Geldanlage zu verbreiten und weiterzuentwickeln. Sie übernehmen damit eine wichtige gesellschaftliche Funktion, indem sie Impulse für eine nachhaltige Entwicklung setzen und Vorreiter für einen nachhaltigen Finanzmarkt sind.

-

CRIC freut sich über neue Mitglieder, die Ihre Anlagen sozial verantwortlich und ökologisch zukunftsfähig gestalten wollen. Hierzu können sowohl private als auch institutionelle Akteure zählen, etwa kirchliche Anleger, Stiftungen, Nichtregierungsorganisationen, Finanzdienstleister, Pensions- und Vorsorgekassen, Banken, Versicherungen und Unternehmen.



KONTAKT

Über Ihre Kontaktaufnahme freuen wir uns.

-

CRIC e.V. – Verein zur Förderung von Ethik und Nachhaltigkeit bei der Geldanlage
Hanauer Landstraße 151-153
D-60314 Frankfurt am Main
T.: +49.(0)69.405-66691
F.: +49.(0)69.405-86333
Web: www.cric-online.org

-

Als Ansprechpartnerin steht Ihnen die CRIC-Geschäftsführung gerne zur Verfügung:

Dr. Claudia Döpfner (c.doepfner@cric-online.org)
Dr. Klaus Gabriel (k.gabriel@cric-online.org)
Gesa Vögele (g.voegele@cric-online.org)

Notizen



SCHWERPUNKTE

Information und Bildung zu ethischen und nachhaltigen Geldanlagen

Immer mehr Menschen interessieren sich für eine Geldanlage, die soziale, ökologische und kulturelle Kriterien beinhaltet. Mit seinem Informations- und Bildungsangebot will CRIC dazu beitragen, das Bewusstsein und die Kompetenz sowohl von Investoren als auch von Finanzdienstleistern zu steigern.

Förderung einer gerechten und zukunftsfähigen Marktwirtschaft

Unternehmen stehen vor großen Herausforderungen, denn eine nachhaltige Entwicklung erfordert neue Wirtschaftsstile. Mit seinen Engagement-Aktivitäten tritt CRIC dazu mit Unternehmen in einen konstruktiven Dialog.

Forschung zu Fragen der ethischen und nachhaltigen Geldanlage

Viele Themen rund um die ethische und nachhaltige Geldanlage erfordern eine tiefgehende Auseinandersetzung. Der wissenschaftliche Arbeitskreis CRIC^{TANK} widmet sich investmentethischen Fragestellungen.

AKTIVITÄTEN

Bewusstseinsbildung und Kompetenzentwicklung

für ethisch-nachhaltige Geldanlagen in Gesellschaft, Politik, Wissenschaft und Wirtschaft – etwa in Lehrgängen, Vorträgen und Publikationen, Veranstaltungen und Workshops.

-
Engagement – konstruktiver Dialog mit Unternehmen, Politik und Finanzmärkten

-
Wissenschaftliche Begleitforschung – Fachtagungen, Workshops und Projekte im Rahmen des CRIC^{TANK}, beispielsweise zu folgenden Themen: Möglichkeiten und Grenzen von Ausschlusskriterien, Wirkung ethischer und nachhaltiger Geldanlagen, Definition verantwortlich Investierender, ethisch-nachhaltige Immobilieninvestments.

-
Nationale und internationale Vernetzung

ÜBER CRIC

CRIC (Corporate Responsibility Interface Center) ist ein gemeinnütziger Verein zur Förderung von Ethik und Nachhaltigkeit bei der Geldanlage.

-
CRIC ist die größte Investorengemeinschaft zur Förderung von Ethik und Nachhaltigkeit bei der Geldanlage im deutschsprachigen Raum.

-
CRICs Schwerpunkte liegen in der Bewusstseinsbildung, dem Dialog mit der Wirtschaft (engl. Engagement) und der wissenschaftlichen Forschung.

-
CRIC wurde im Jahr 2000 gegründet, verfügt über mehr als 100 Mitglieder vor allem in Deutschland, Österreich und der Schweiz und hat seinen Sitz in Frankfurt am Main.

