

## Werte Leben - Impulse: Kirchliche Investmentkultur

### Kirchliche Investor:innen als das ‚Salz der Erde‘?

- Kirchliche Investoren als Geburtshelfer des nachhaltigen Investments
- Bedeutung kirchlicher Investoren für nachhaltiges Investment
- Beobachtungen DACH
- Beobachtungen USA



ISS EMPOWERS INVESTORS AND COMPANIES TO BUILD FOR LONG-TERM AND SUSTAINABLE GROWTH BY PROVIDING HIGH-QUALITY DATA, ANALYTICS, AND INSIGHT.



**2,000**  
EMPLOYEES

**30**

OFFICES

**15**

COUNTRIES

# ESG Historie von ISS



2015

**Ethix**

Schweden  
Controversy Research



2017

**IW Financial**

USA  
ESG-Research

**CNI (South Pole)**

Schweiz  
Climate Data



2018

**oekom research**

Deutschland  
ESG-Ratings



2019

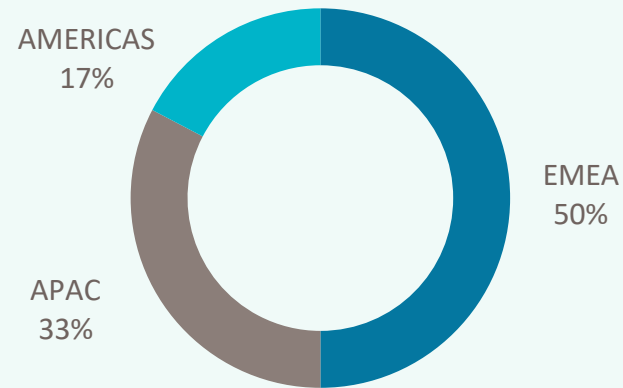
**caer**

Australien  
ESG-Research



WIR SIND WELTWEIT FÜR SIE DA  
IHR KOMPETENTER PARTNER FÜR NACHHALTIGES  
INVESTMENT SEIT ÜBER 25 JAHREN

420+ MITARBEITER  
DAVON 100 IN MÜNCHEN UND BERLIN



~190  
ANALYSTEN

30  
SPRACHEN



ABDECKUNG  
EMITTENTEN / UNIVERSUM

25+ Tsd.  
CLIMATE

10+ Tsd.  
ESG CORPORATE &  
COUNTRY RATINGS

25+ Tsd.  
CONTROVERSIES &  
NORMS ASSESSMENT

KUNDEN WELTWEIT VERTRAUEN UNSERER EXPERTISE

ESG

1.000+ Asset Owners & Asset Managers Globally

PROXY VOTING

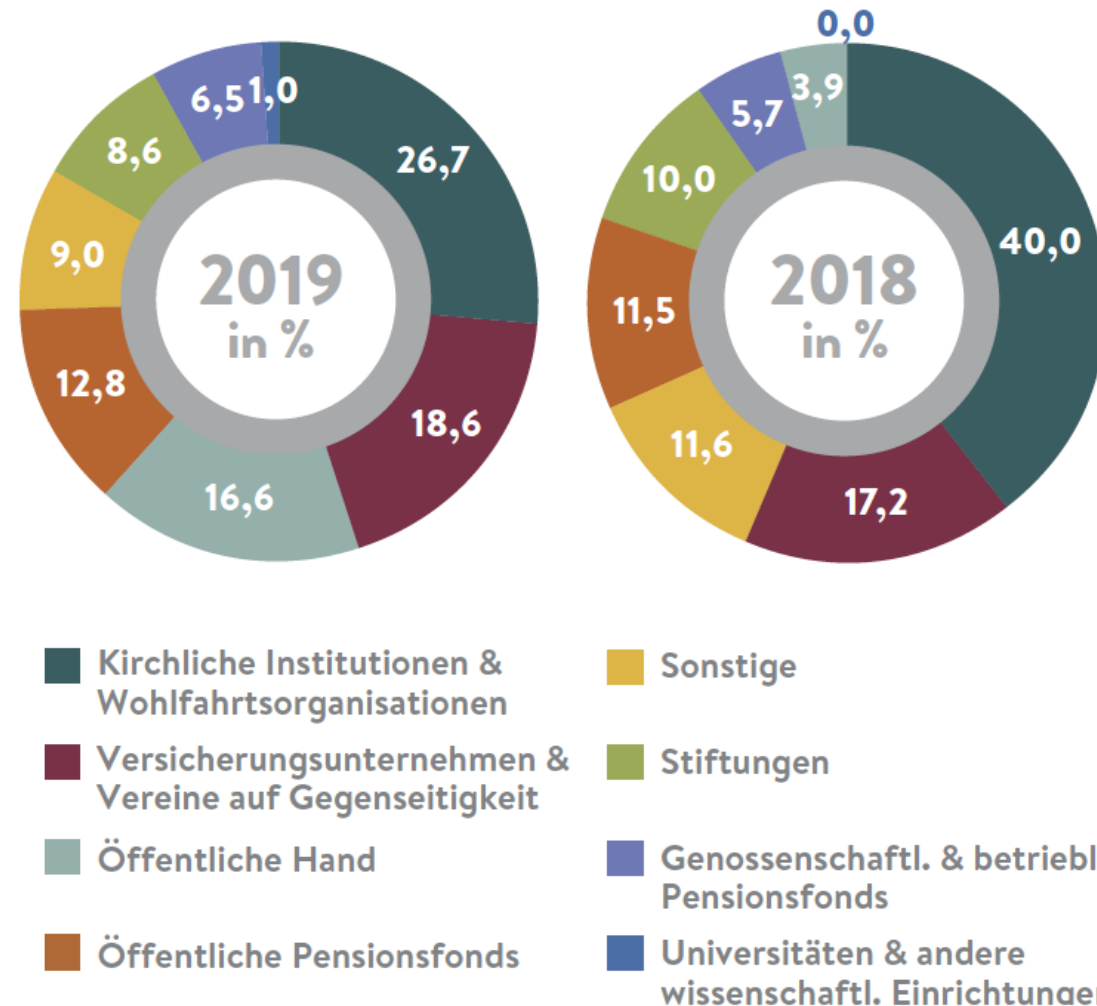
330 SRI / Sustainability Voting Policies

*Daten: April 2020. Alle Angaben sind ungefähre Angaben.*



# Bedeutung kirchlicher Investoren im Nachhaltigen Investment

Grafik 2.8: Typen institutioneller Investoren in Deutschland 2019 und 2018 (in Prozent nach Volumen nachhaltiger Assets)



# Beobachtungen DACH

- Klare ESG Professionalisierung bei Kirchenbanken
- Große Nachfrage nach Umsetzung der ESG Leitfäden der EKD und der Österreichischen Bischofskonferenz FinAnKo seitens Asset Manager
- Weiterhin beeindruckende Aktivitäten einzelner Pioniere und Leuchttürme unter den kirchlichen Akteuren
- Vernetzung der Netzwerke
- Engagement ist stark im Kommen

## **Kundenbuch ISS ESG kirchliche Investoren DE**

- Zahlreiche evangelische und katholische Kirchenbanken
- 20 institutionelle Investoren aus den Bereichen Bistümer, Landeskirchen und Kirchenkreise, Ordensgemeinschaften, Hilfswerke und Vorsorgewerke – idR Kombination aus Screening und Best in Class



# Beobachtungen USA

- Viele kirchliche Investoren sind im Interfaith Center of Corporate Responsibility (ICCR) zusammengeschlossen
- ESG Integration oder Best in Class spielen kaum eine Rolle – primär Voting, Engagement und Screening
- Aktuell gibt es Anzeichen, dass Themen wie Human Rights and Climate Change belebt werden

## Kundenbuch ISS kirchliche Investoren USA

- 50 „faith based investors“, davon 39 katholisch, 10 protestantisch, 1 jüdisch
- 35 im Bereich Proxy Voting, 15 im Bereich ESG (Screening)

## Resolutions by Issue

