

CRIC-STIMMUNGSBAROMETER

WEBINAR AM 23. JANUAR 2020

AGENDA

1. Klaus Gabriel, CRIC:

- Begrüßung und Ablaufklärung
- Kurze Vorstellung von CRIC und Motivation zur Erstellung eines Stimmungsbarometers für nachhaltige Geldanlagen
- Zentrale Ergebnisse

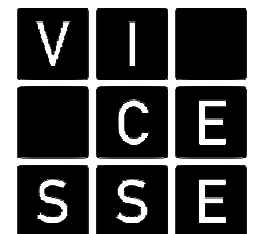
2. Emanuel Tananau Blumenschein, VICESSE:

- Untersuchungsmethodik
- Detaillergebnisse

3. Klaus Gabriel, CRIC:

- Zusammenfassung
- Nächste Schritte

4. Frage- und Diskussionsmöglichkeit



Was ist CRIC?

- Corporate Responsibility Interface Center (CRIC) e.V.
- Verein zur Förderung von Ethik und Nachhaltigkeit bei der Geldanlage
- Gegründet: 16.11.2000, seit 1.1.2014 Gemeinnützigkeit (Förderung von Wissenschaft/Forschung und Volksbildung)
- Folgeinitiative des Frankfurt-Hohenheimer Leitfadens (1997)
- Vereinssitz und Geschäftsstelle: Frankfurt am Main
- Aktuell ca. 120 Mitglieder in D+A+CH
- Finanzierung vor allem über Mitgliedsbeiträge

Bildung, Information und Kompetenzentwicklung	Begleitforschung zu ethisch-nachhaltigen Geldanlagen	Förderung einer gerechten und zukunftsfähigen Marktwirtschaft
Vorträge, Workshops, Veranstaltungen, Stellungnahmen und Publikationen	Studien und Projekte im wissenschaftlichen Arbeitskreis, dem CRIC ^{TANK}	Sozial- und Naturverträglichkeit in der Wirtschaft fördern sowie einen Kulturwandel initiieren

Ziel des Stimmungsbarometers

- Kritische Reflexion der erfreulichen Volumenentwicklung bei ethisch-nachhaltigen Geldanlagen
- Qualitätsdebatte zu ethisch-nachhaltigen Geldanlagen

Zentrale Ergebnisse

- Transformative Kraft der ethisch-nachhaltigen Geldanlage: hohe Zustimmung bezüglich des Potentials, aber auch Skepsis bezüglich der aktuellen Umsetzung
- Wichtige Rolle der Zivilgesellschaft zur Förderung der transformativen Kraft ethisch-nachhaltiger Geldanlagen
- Europäische Politik und institutionelle Investoren als wichtigste Treiber für nachhaltige Geldanlagen
- Nationale Politik und Finanzwirtschaft als Bremser bei nachhaltigen Geldanlagen

Untersuchungsmethodik

- Sampling
 - Convenience Sample
- Berechnung
 - Pearson's Chi Square
 - T-Test
 - Vergleich statistischer Basiseinheiten

Limitationen

- Sample Größe
 - Sample Bias
- Rückschlüsse auf Gesamtbevölkerung problematisch

Fragebogen: Fragen

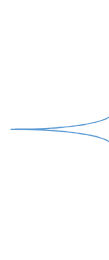
- Einstellung zu ethisch-nachhaltigen Geldanlagen

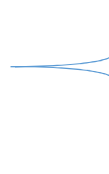
- Einstellungen zu den Akteuren im Bereich ethisch-nachhaltigen Geldanlagen

Nationale Politik, Europäische Politik, Private Investoren, Institutionelle Investoren, Finanzwirtschaft, Medien, Zivilgesellschaft, Wissenschaft

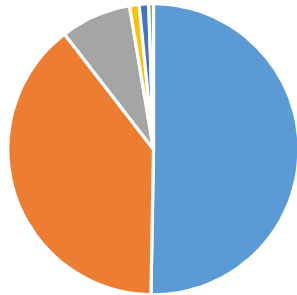
- Soziodemographische Angaben zu:

Branchen-Zuordnung, Land (Tätigkeit), Geschlecht, Alter

- 
- Grundsätzliche Möglichkeit eines Transformationsprozess
 - Aktueller Beitrag zu einem Transformationsprozess
 - Unzufriedenheits-Differenzierung

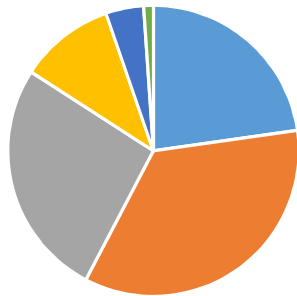
- 
- Aktuelle Treiber-Funktion
 - Wichtigkeit
 - Bremsen-Funktion

Detailergebnisse: Stimmung



Grundsätzliche Möglichkeit eines Transformationsprozess

- 1 - vollständige Zustimmung
- 2
- 3
- 4
- 5
- 6 - vollständige Ablehnung



Aktueller Beitrag zu einem Transformationsprozess

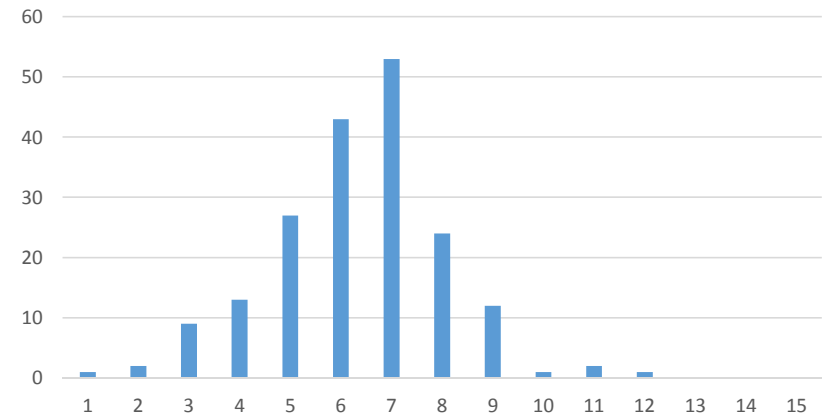
- 1 - vollständige Zustimmung
- 2
- 3
- 4
- 5
- 6 - vollständige Ablehnung



Gute Idee, Kaum Transformations Potential

- 1 - vollständige Zustimmung
- 2
- 3
- 4
- 5
- 6 - vollständige Ablehnung

- Stimmungsbarometer (noch in Bearbeitung):
 - 6.7



Detailergebnisse: Akteure

Treiberfunktion der Akteure	Wichtigkeit der Akteure	Bremserfunktion der Akteure
Zivilgesellschaft	Europäische Politik	Nationale Politik
Wissenschaft	Institutionelle Investoren	Finanzwirtschaft
Institutionelle Investoren	Nationale Politik	Europäische Politik
Finanzwirtschaft	Finanzwirtschaft	Private Investoren
Medien	Zivilgesellschaft	Institutionelle Investoren
Private Investoren	Private Investoren	Medien
Europäische Politik	Medien	Zivilgesellschaft
Nationale Politik	Wissenschaft	Wissenschaft

Anfragen bitte an:

Dr. Klaus Gabriel

Corporate Responsibility Interface Center (CRIC) e. V.

Verein zur Förderung von Ethik
und Nachhaltigkeit bei der Geldanlage

Hanauer Landstraße 151-153
60314 Frankfurt/Main

T.: +49.(0)69.405-66691

F.: +49.(0)69.405-86333

M.: +43.(0)650.5190100

Email: k.gabriel@cric-online.org

www.cric-online.org

